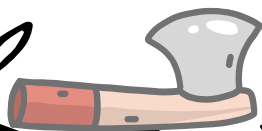
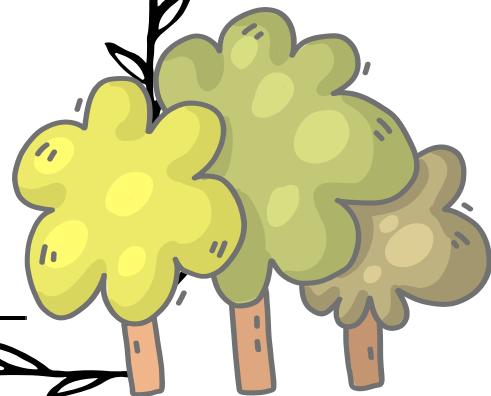


Nom : \_\_\_\_\_

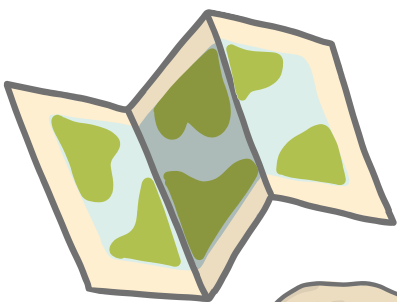
Le propriétaire du terrain de camping doit couper des arbres pour accueillir de nouveaux campeurs. Il y a 4 arbres à couper sur chaque terrain et il a coupé 16 arbres au total. Combien de nouveaux terrains a-t-il pour accueillir de nouveaux campeurs?



Réponse : \_\_\_\_\_



Pour se rendre à la rivière, les campeurs doivent traverser le camping en marchant pendant 11 minutes. Ensuite, ils doivent marcher dans la forêt pendant 28 minutes avant d'arriver à la rivière. Combien de temps les campeurs doivent-ils prévoir pour s'y rendre?



Réponse : \_\_\_\_\_

Au camping, les guimauves sont très populaires. Un enfant mange facilement 8 guimauves par jour. Combien de guimauves un enfant peut-il manger s'il passe 5 jours au camping?

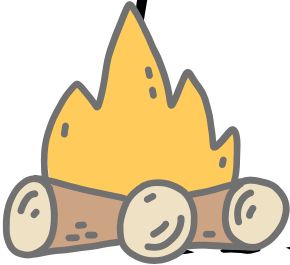


Réponse : \_\_\_\_\_





Au camping, lorsque la noirceur arrive, les campeurs allument des feux. Une famille sur 2 allume son feu le soir. Si le terrain de camping accueille 14 familles, combien de feux seront allumés ?



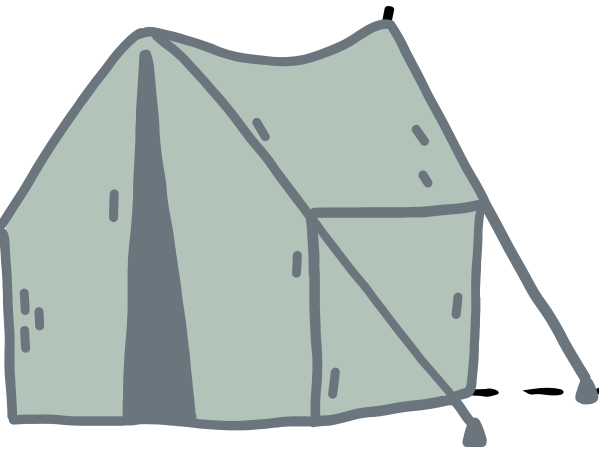
Réponse : \_\_\_\_\_

Un jeune couple est parti en randonnée près du camping ce matin. Durant leur marche, ils ont observé 5 oiseaux, 3 grenouilles, 1 raton laveur et 4 ours noirs. Combien d'animaux ont-ils vus ?

Réponse : \_\_\_\_\_



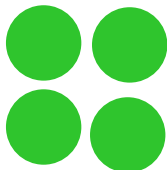
Le camping regroupe au total 14 terrains. Sur les terrains, il y a 9 familles avec des roulottes. Les autres familles sont campées avec une tente. Combien de familles sont campées dans une tente ?



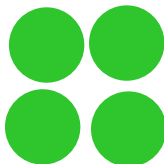
Réponse : \_\_\_\_\_

Le propriétaire du terrain de camping doit couper des arbres pour accueillir de nouveaux campeurs. Il y a 4 arbres à couper sur chaque terrain et il a coupé 16 arbres au total. Combien de nouveaux terrains a-t-il pour accueillir de nouveaux campeurs?

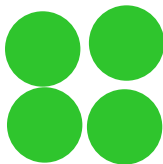
1



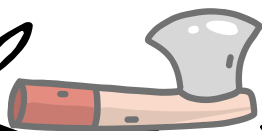
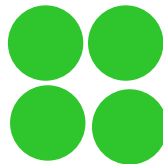
2



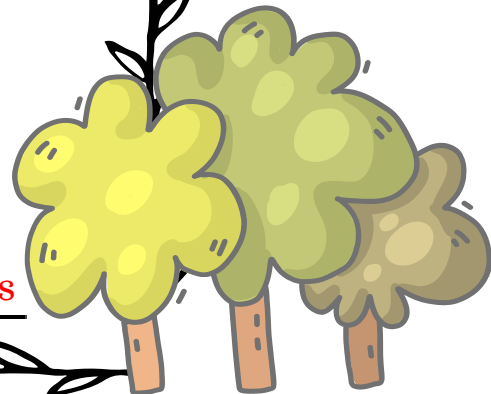
3



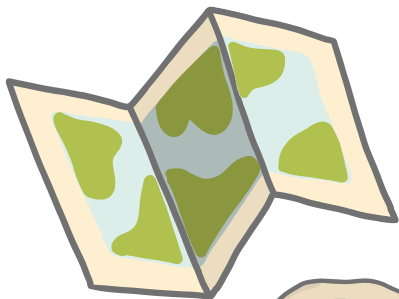
4



Réponse : 4 terrains



Pour se rendre à la rivière, les campeurs doivent traverser le camping en marchant pendant 11 minutes. Ensuite, ils doivent marcher dans la forêt pendant 28 minutes avant d'arriver à la rivière. Combien de temps les campeurs doivent-ils prévoir pour s'y rendre?



$$\begin{array}{r} 11 \\ + 28 \\ \hline 39 \end{array}$$

Réponse : 39 minutes

Au camping, les guimauves sont très populaires. Un enfant mange facilement 8 guimauves par jour. Combien de guimauves un enfant peut-il manger s'il passe 5 jours au camping?

jour 1



jour 2



jour 3



jour 4



jour 5

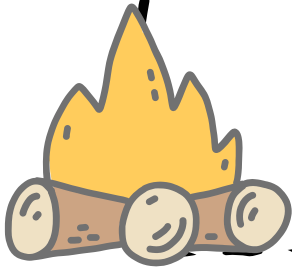
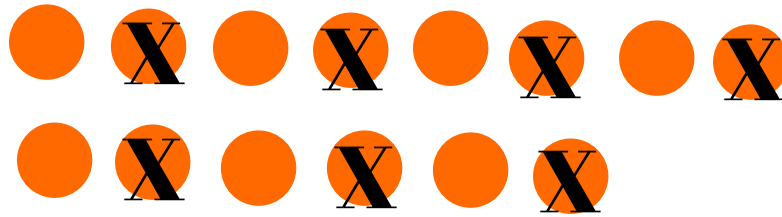


Réponse : 40 guimauves



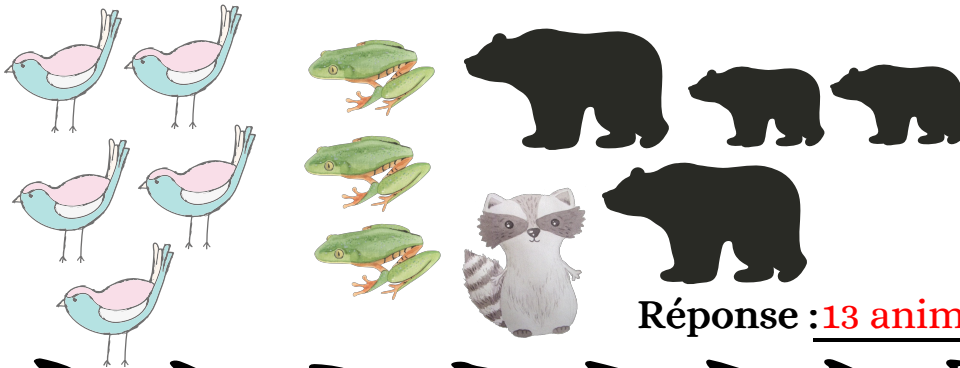


Au camping, lorsque la noirceur arrive, les campeurs allument des feux. Une famille sur 2 allume son feu le soir. Si le terrain de camping accueille 14 familles, combien de feux seront allumés ?



Réponse : 7 feux

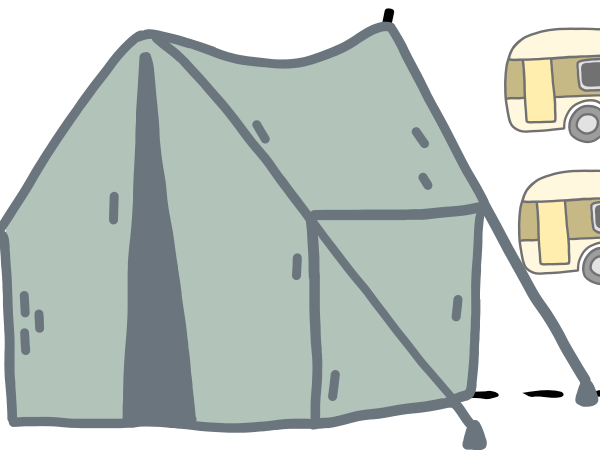
Un jeune couple est parti en randonnée près du camping ce matin. Durant leur marche, ils ont observé 5 oiseaux, 3 grenouilles, 1 raton laveur et 4 ours noirs. Combien d'animaux ont-ils vus ?



Réponse : 13 animaux



Le camping regroupe au total 14 terrains. Sur les terrains, il y a 9 familles avec des roulottes. Les autres familles sont campées avec une tente. Combien de familles sont campées dans une tente ?



Réponse : 5 familles