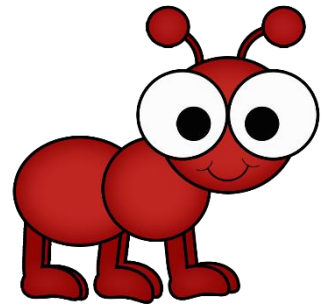


La fourmi



Caractéristiques

La fourmi est petite. La fourmi a une mauvaise vue, mais elle a un très bon odorat. Elle parle avec les autres fourmis avec son nez. Quand la fourmi trouve de la nourriture, elle laisse son odeur pour que ses amies la trouvent. Les fourmis qui vivent dans le même nid ont la même odeur.

Alimentation

La fourmi mange beaucoup et elle mange plusieurs choses. Elle mange des bouts de feuilles et des petites graines. Quand les fourmis cherchent de la nourriture, elles se promènent en rang.

Habitat

La maison de la fourmi s'appelle une fourmilière. Dans la fourmilière, il y a beaucoup de chambres. Entre les chambres, il y a des petits chemins qui s'appellent des galeries. La fourmi vit avec une très grosse famille. La famille de la fourmi s'appelle une colonie. Dans sa famille, la fourmi passe sa vie à s'occuper de ses frères et sœurs. Le chef de la colonie est la reine. La reine est la seule fourmi qui pond des œufs. La reine est la maman de toutes les fourmis de la colonie.



Particularités

La fourmi est très forte. Elle peut porter sur son dos des objets qui sont beaucoup plus lourds qu'elle. Il y a des fourmis qui sont dangereuses. Elles sont capables de manger un cheval au complet!

Ennemis

Le plus grand ennemi de la fourmi s'appelle le fourmilier. Il vit en Afrique. Il a un très grand nez et une langue collante. Avec ses griffes, il peut briser les nids des fourmis.

Questions



1. Nomme les 2 choses que la fourmi aime manger.

2. Comment nomme-t-on la maison de la fourmi?

3. Écris une information que tu as apprise.



Le papillon



Caractéristiques

Il y a deux groupes de papillons. Il y a le papillon **nocturne** qui vit la nuit. Il y a aussi le papillon **diurne** qui vit le jour. Le papillon de jour a des ailes plus colorées. Ses ailes sont recouvertes de minuscules écailles comme les poissons. Les écailles brillantes servent à attirer et à charmer. Le papillon a deux antennes. Avec ses antennes, il est capable de sentir et il peut reconnaître les fleurs. On dit que le papillon de jour est le plus bel insecte au monde. Le papillon est très bon pour voler. Il change facilement de direction et il se pose où il veut.

Alimentation

Le papillon se nourrit du nectar sucré qu'il trouve dans les fleurs. Il a une petite trompe qu'il enroule sous sa tête. Le papillon mange du nectar avec sa trompe qu'il enfonce dans le cœur des fleurs.

Particularités

Il existe des papillons qui sont **venimeux**. Il en existe deux sortes au Pérou. Il y a des papillons qui trichent parce qu'ils ont des ailes de la même couleur que les papillons venimeux pour faire peur aux **prédateurs**.



Ennemis

Les oiseaux peuvent manger des papillons. Certains papillons ont des ailes qui ressemblent à des feuilles d'arbres. Lorsqu'elles sont fermées le papillon peut se **camoufler**. L'araignée est un autre ennemi du papillon.

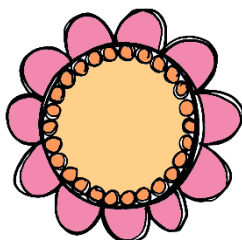
Questions

1. Comment appelle-t-on le papillon de nuit?

2. Quelle partie de son corps utilise-t-il pour se nourrir?

3. Dans quel pays retrouve-t-on des papillons venimeux?

4. Nomme les deux ennemis du papillon.



L'abeille



Caractéristiques

L'abeille a six pattes. Son corps est velu, ce qui veut dire qu'elle a du poil qui la recouvre. Le poil de certaines espèces d'abeilles est jaune et noir. Ces couleurs avertissent qu'elles ont un dard venimeux. L'abeille possède deux paires d'ailes transparentes. Elle a un dard qui lui sert de moyen de défense. L'abeille ouvrière vit entre 4 et 5 semaines.

Alimentation

L'abeille se nourrit de pollen et de nectar. On dit que l'abeille butine quand elle ramasse du pollen et du nectar. Quand elle butine, le pollen s'accroche à son poil. Elle forme des boules de pollen avec ses pattes. L'abeille transporte les boules de pollen dans des petits paniers qui sont placés sur les pattes. Le pollen et le nectar seront transformés en miel. Ce miel sert à nourrir les bébés et les abeilles durant l'hiver.

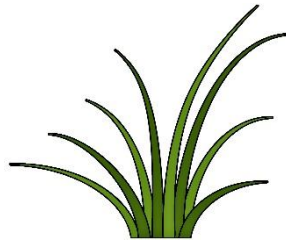
Habitat

L'abeille vit en groupe. Un groupe d'abeilles s'appelle un **essaim** d'abeilles. Leur maison s'appelle une ruche. Dans une ruche, il peut y avoir 50 000 abeilles. Dans la ruche, on retrouve une reine, des abeilles ouvrières et des abeilles



Habitat (suite)

mâles. Il y a une seule reine dans la ruche. Son travail est de pondre des œufs et elle peut pondre jusqu'à 3000 œufs par jour. À l'intérieur de la ruche, il y a des cellules que l'on nomme des rayons. Les rayons sont formés de cire qui est produite par les abeilles.



Particularités

Quand une abeille a trouvé de la nourriture, les autres abeilles font une danse pour avertir les autres. Quand l'abeille pique une personne, elle meurt parce que son dard reste dans la peau et lui arrache une partie de l'abdomen.

Questions

1. Nomme les 2 éléments transformés pour faire du miel.

2. Quel est le travail de la reine des abeilles.

3. Pourquoi l'abeille meurt-elle après avoir piqué.



La coccinelle



Caractéristiques

Il y a plusieurs sortes de coccinelles. La plus connue a sept points noirs et est de couleur rouge. Elle a une forme ovale. Sa carapace est une paire d'ailes qui la protège. Sous sa carapace, il y a deux autres ailes transparentes. Avec ses deux antennes, elle cherche sa nourriture.

Alimentation

La coccinelle mange beaucoup de petits pucerons en une journée. Elle aide les jardiniers, car les pucerons sont nuisibles pour les plantes. La coccinelle mange aussi des petits bouts de feuilles.

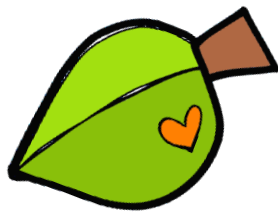
Habitat

La coccinelle vit dans les forêts, les champs, les parcs et les jardins. En hiver, elle dort dans les maisons, les garages et les étables pour être au chaud. La maman coccinelle pond ses oeufs sur une feuille envahie de pucerons. Après sept jours dans leurs petits oeufs, les bébés sortent. Pour grandir, les bébés mangent les petits pucerons qu'il y a sur la feuille.



Ennemis

Les ennemis de la coccinelle sont les araignées et les oiseaux. La couleur de la coccinelle sert à dire à ses ennemis de ne pas la manger, car elle ne goûte pas bon. Quand la coccinelle veut que ses ennemis partent, elle produit un liquide orange qui ne sent pas bon. Elle fait aussi semblant d'être morte.



Questions

1. Combien y a-t-il de points noirs sur la coccinelle ?

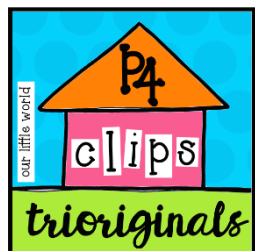
2. Pourquoi la coccinelle aide-t-elle les jardiniers ?

3. Que font les bébés pour grandir ?

4. À quoi sert le liquide orange qui ne sent pas bon ?



Sources pour les images :



Création du document :

Valérie Latulippe et Élis St-Pierre



© Élis St-Pierre